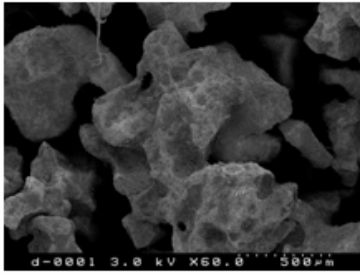
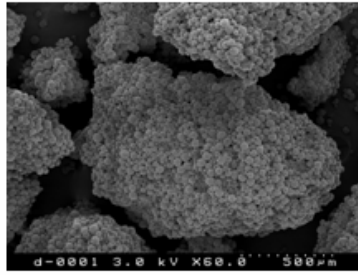


## 顆粒の走査電顕画像



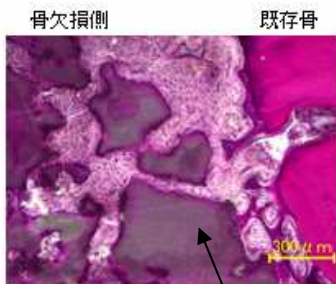
O社 -TCP



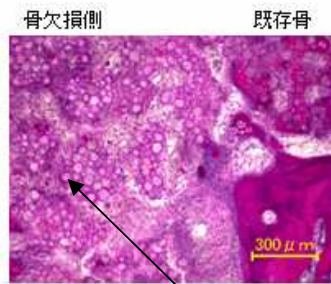
ArrowBone

## 組織標本（犬顎骨内欠損への填入後の経過組織）

### 2週間経過（H-E染色）35倍像



O社 -TCP



ArrowBone

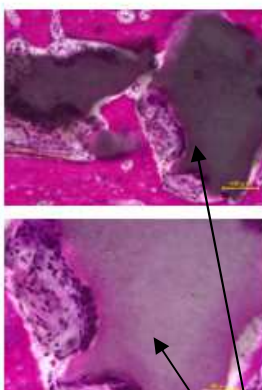
ArrowBone の所見:

顆粒内部まで細胞外マトリクスで満たされている。  
既存骨と顆粒間に骨の新生が認められる。  
毛細血管の拡張を認める。

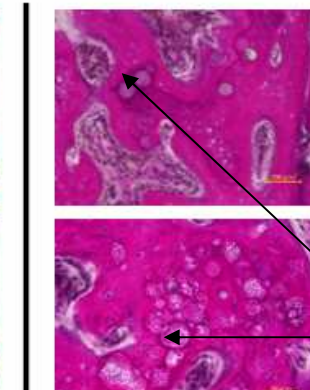
TCP 顆粒

TCP 顆粒

### 8週間経過（H-E染色）120倍拡大像



O社 -TCP



ArrowBone

わずかに TCP 粒子が残留しているが、  
ほとんど崩壊吸収されている。

残留 TCP